

2012 EDIFICIO DE USOS MÚLTIPLES

situación > C/ La Solana 5, San Andrés de Cameros (Lumbreras)

2013 ÓSCAR REINARES FERNÁNDEZ

Sup.:
313,92 m2

Coste:
167.221,21 €

USOS
MÚLTIPLES

NUEVA
PLANTA

SELECCIÓN DE
ARQUITECTURA
EN LA RIOJA

Aparejador > FERNANDO MARTÍNEZ ROMERO
Promotor > AYUNTAMIENTO DE LUMBRERAS
Constructor > PROMOFAMILY S.L.

FUNDACIÓN
CULTURAL
ARQUITECTOS
DE LA RIOJA

Proyectar y construir un edificio de nueva planta en el centro urbano de una pequeña localidad en la comarca del Camero Nuevo, supone atender a la demanda municipal de edificar un Palacio Público en el siglo XXI.

La proporcionada traza y el emplazamiento del inmueble en un solar de fuerte pendiente, permiten articular el edificio en dos alturas, con accesos independientes y comunicadas por una escalera interior, de manera que pueda dar cabida a diversas actividades simultáneas.

En planta baja dispone de un pequeño salón y una logia orientada al sur, que sirve como lugar de reunión y estancia en contacto con la plazoleta anexa.

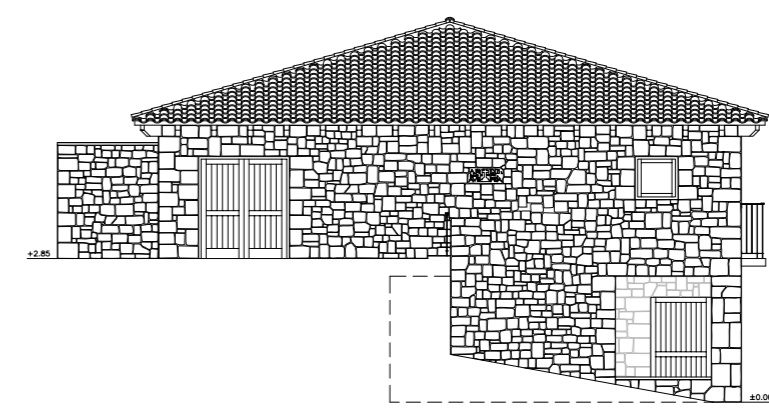
El alzado de la planta primera sobre la logia se resuelve con grandes huecos balconeros que refuerzan la imagen pública del edificio, permitiendo mejorar las prestaciones del salón superior.

Está construido con materiales tradicionales, con muros de fábrica de mampostería y sillarejo de piedra caliza local al exterior, entramado estructural de hormigón armado, alzados interiores revocados con mortero de cal y solados de gres natural en piezas de 25x37 cm.

La cubierta es de grandes cerchas vistas de madera de abeto, con tirantes alzados y cobertura de teja cerámica roja.

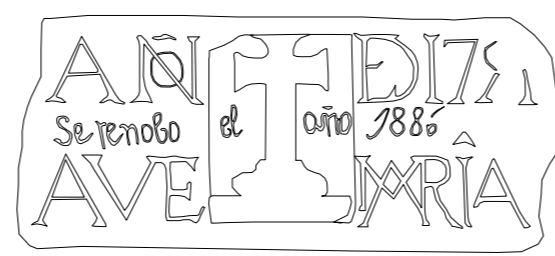


ALZADO SUR

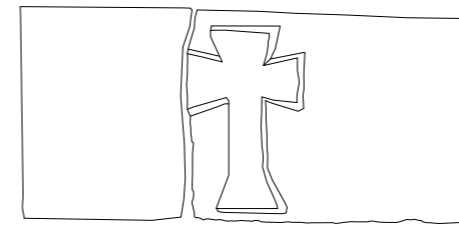


ALZADO OESTE

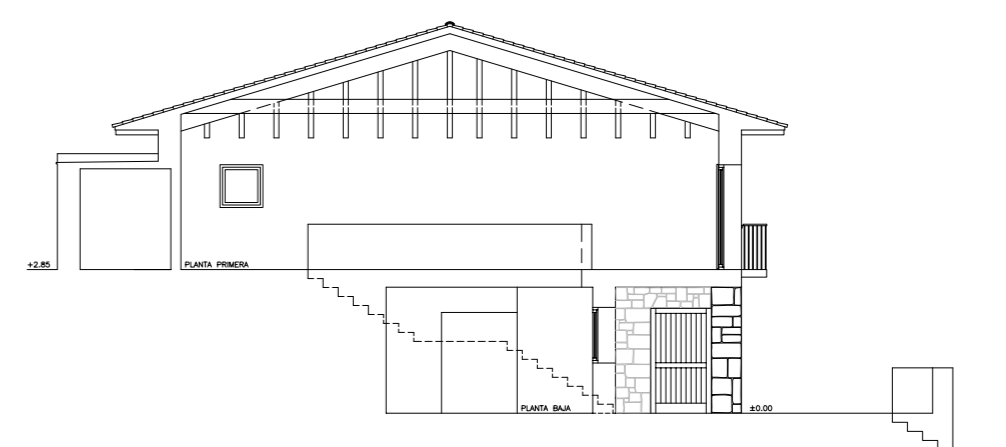
DETALLE DE INSCRIPCIONES E:1/10



INSCRIPCION EN ALZADO OESTE



INSCRIPCION EN PILAR EN ALZADO SUR



SECCION TRANSVERSAL

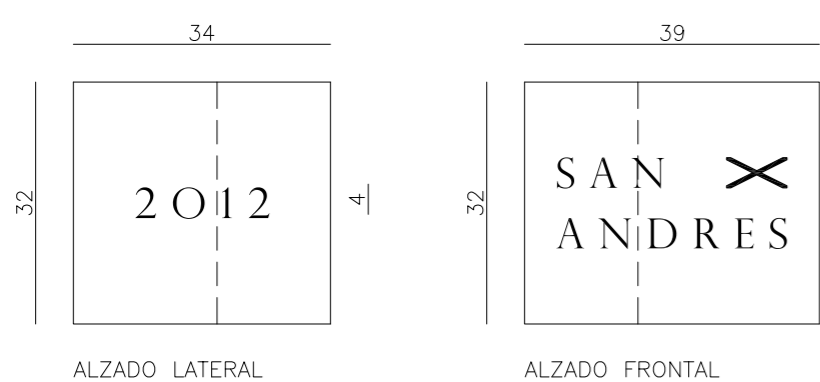
E: 1/150



1



2

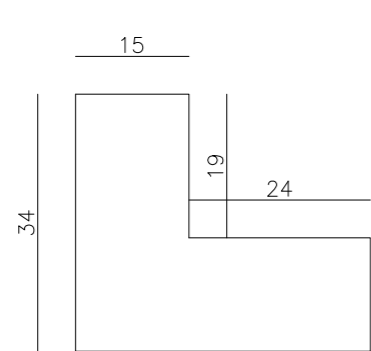


ALZADO LATERAL

ALZADO FRONTAL



INSCRIPCION EN ALZADO SUR Y ACCESO



PLANTA

E: 1/10

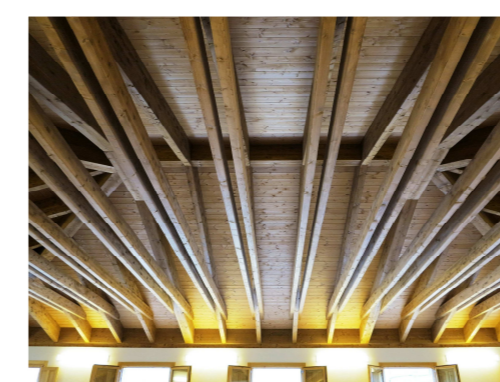


3

- 1 > Vista general exterior
- 2 > Vista de la logia
- 3 > Vista de la escalera interior
- 4 > Vista interior hacia el NE
- 5 > Detalle de la estructura de cubierta
- 6 > Vista del interior hacia el SO



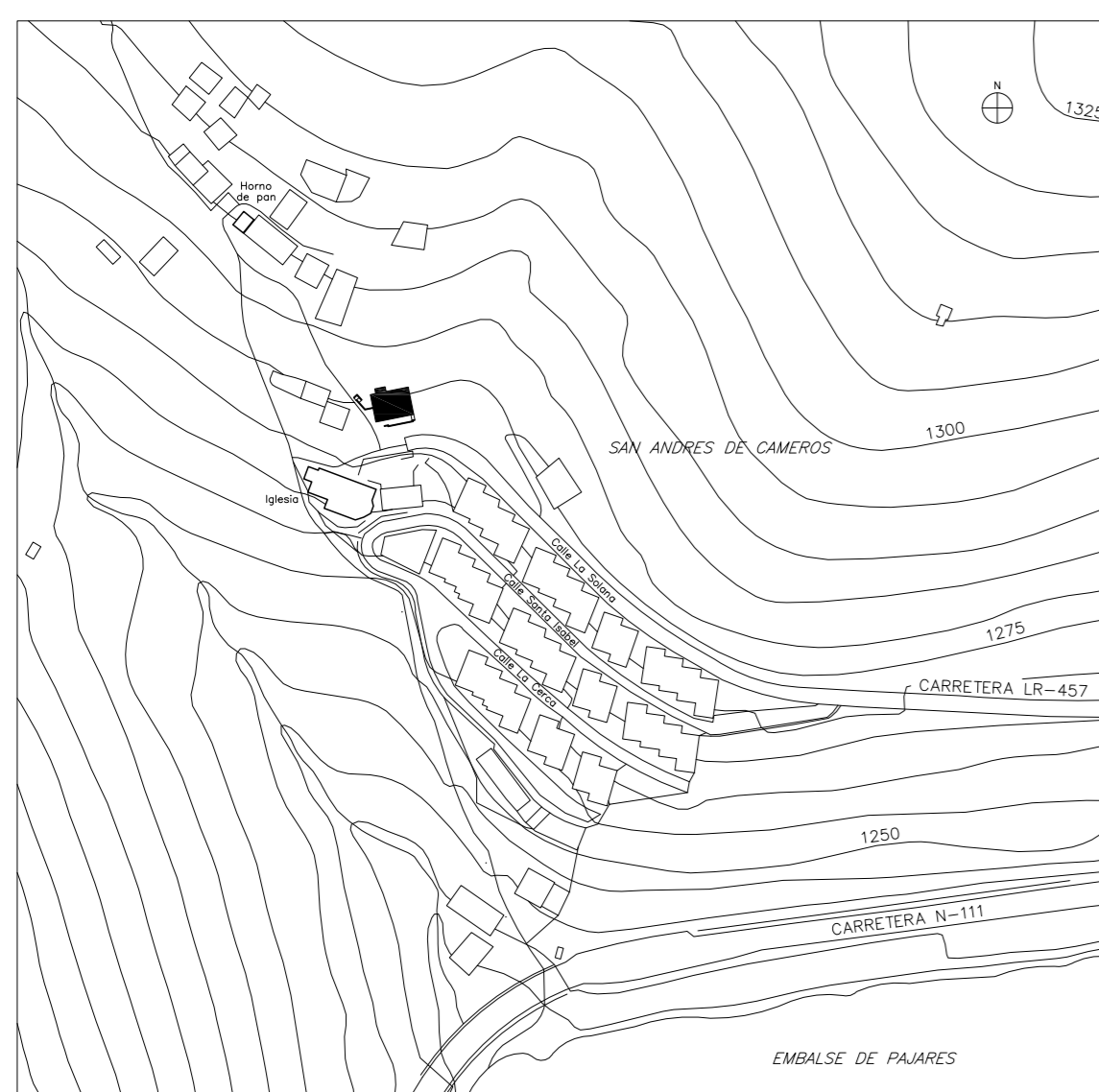
4



5

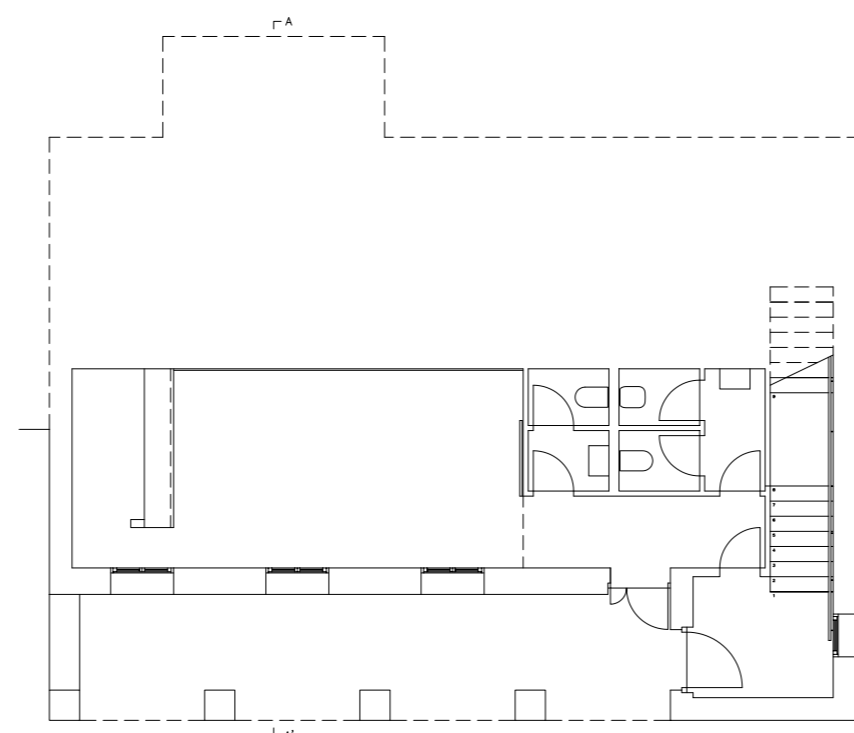


6

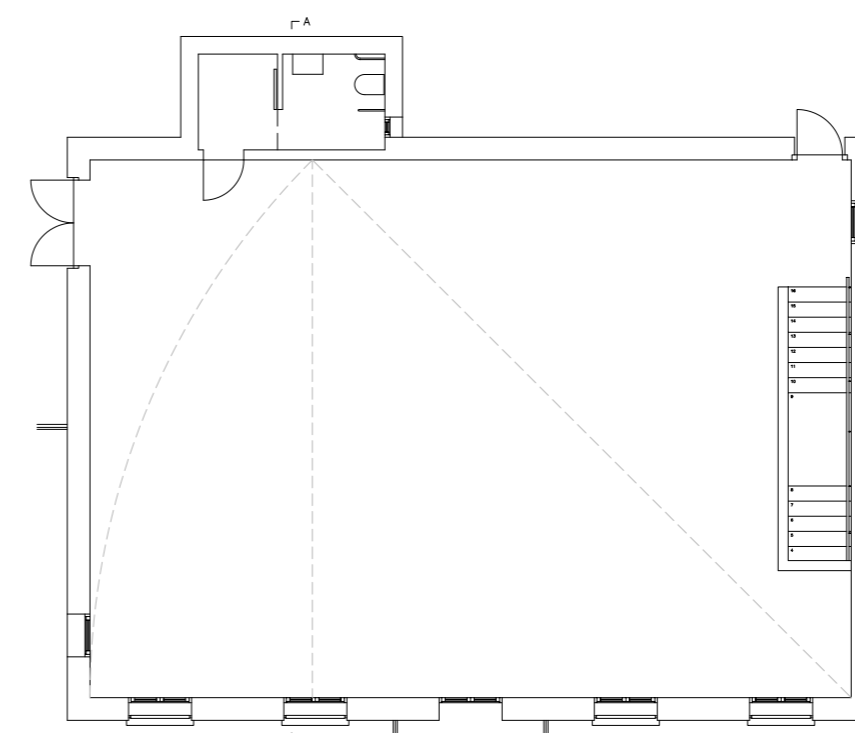


PLANO DE SITUACION

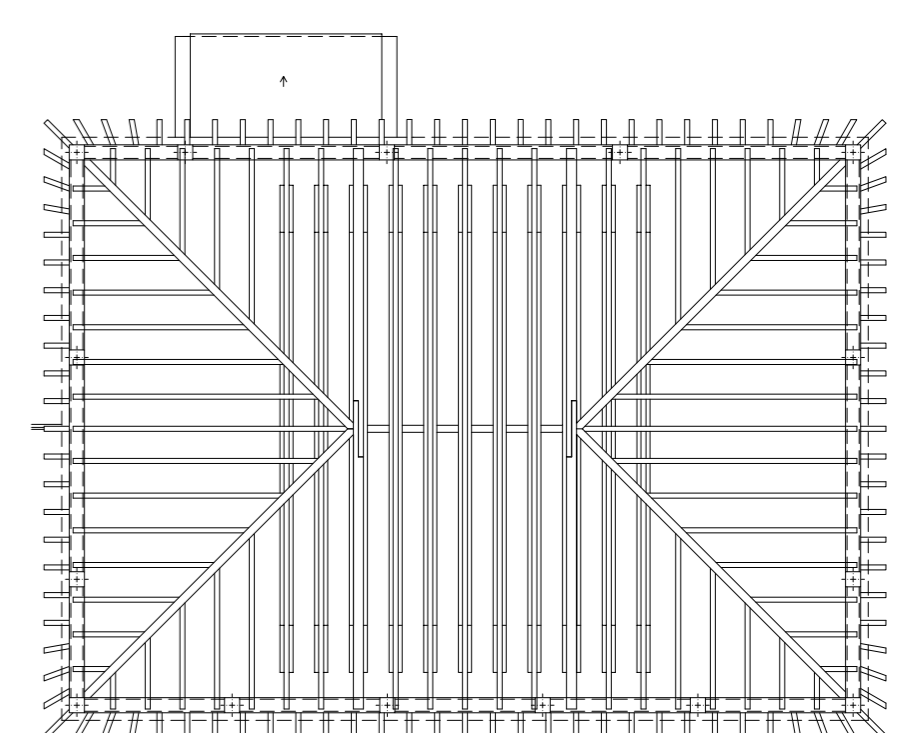
E: 1/3000



PLANTA BAJA



PLANTA PRIMERA



PLANTA ESTRUCTURA DE CUBIERTA

E: 1/150



ESCALA GRAFICA PARA PLANTAS ALZADOS Y SECCIONES