

# 2012 COLEGIO DE ECONOMISTAS

situación > c/ CALVO SOTELO 38 BAJO LOCAL 2

2013 SERGIO ROJO

258,00 m<sup>2</sup>

98.800,00 €

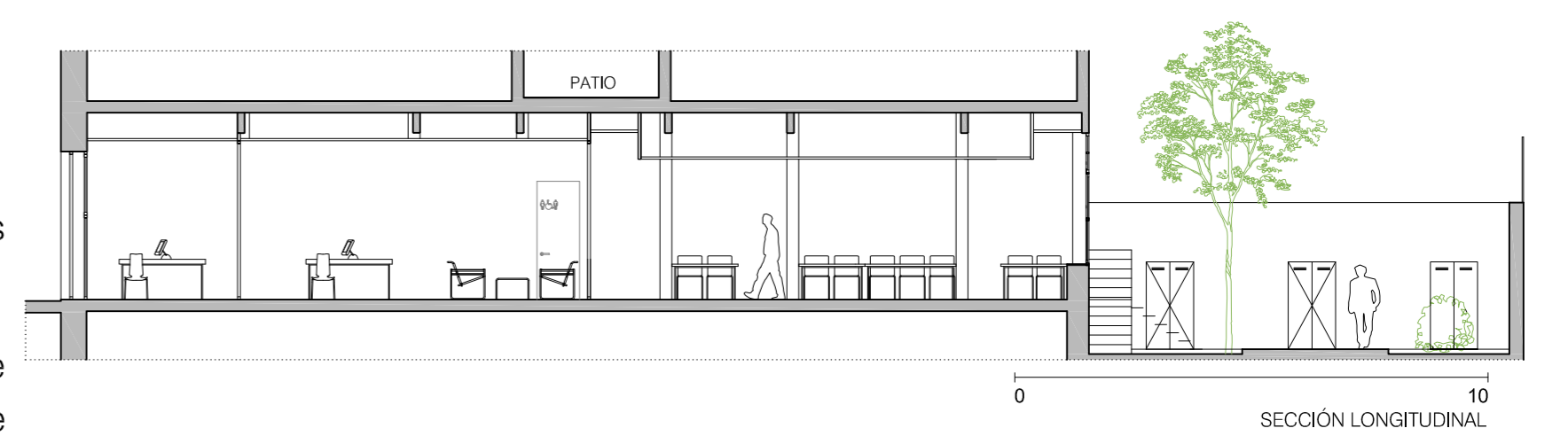
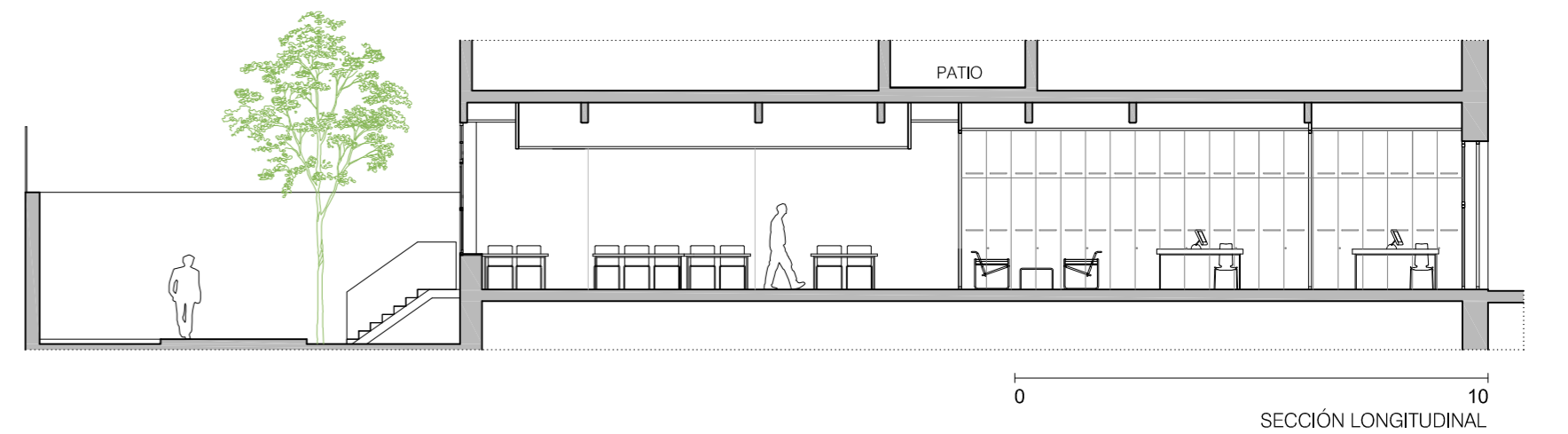
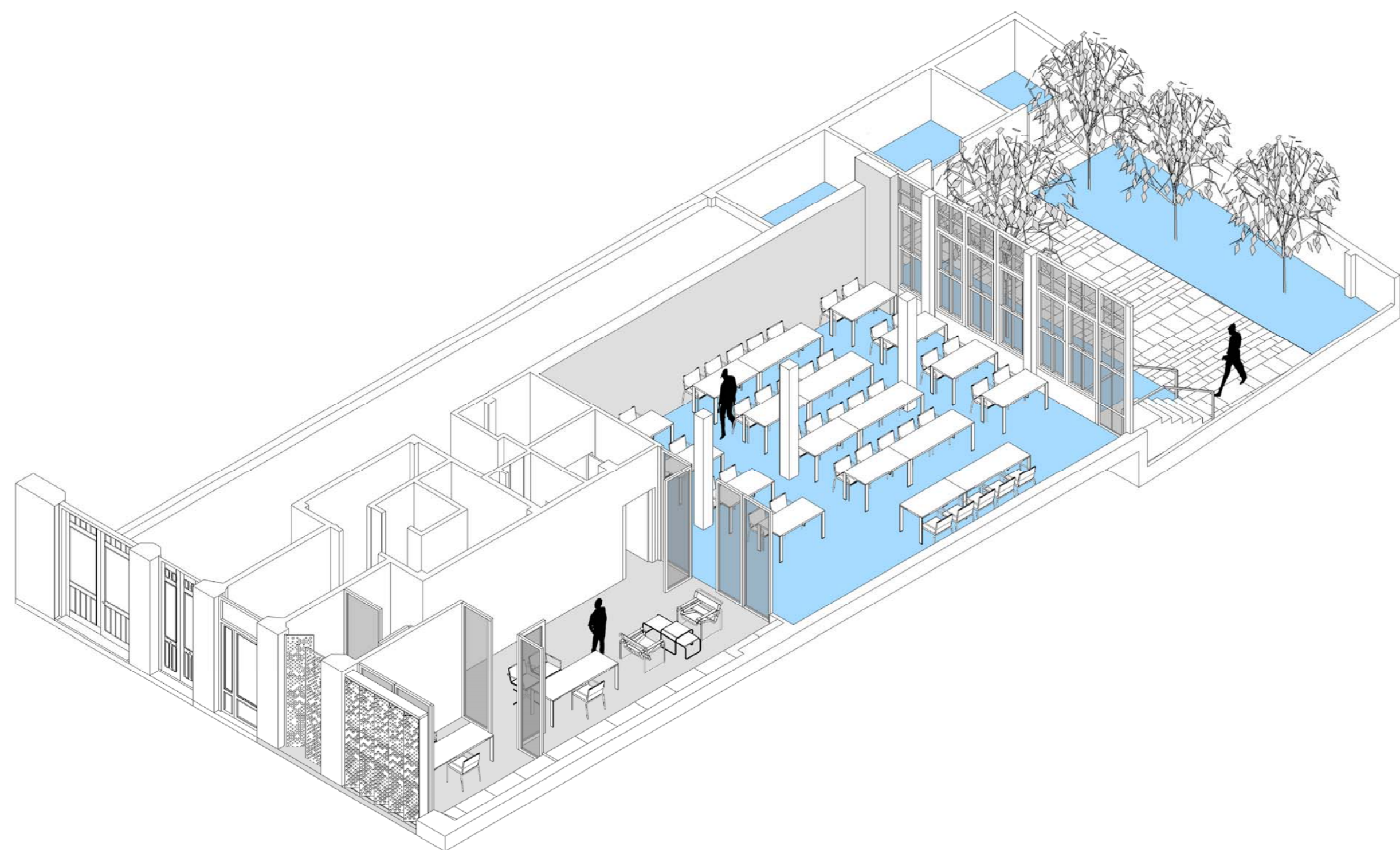
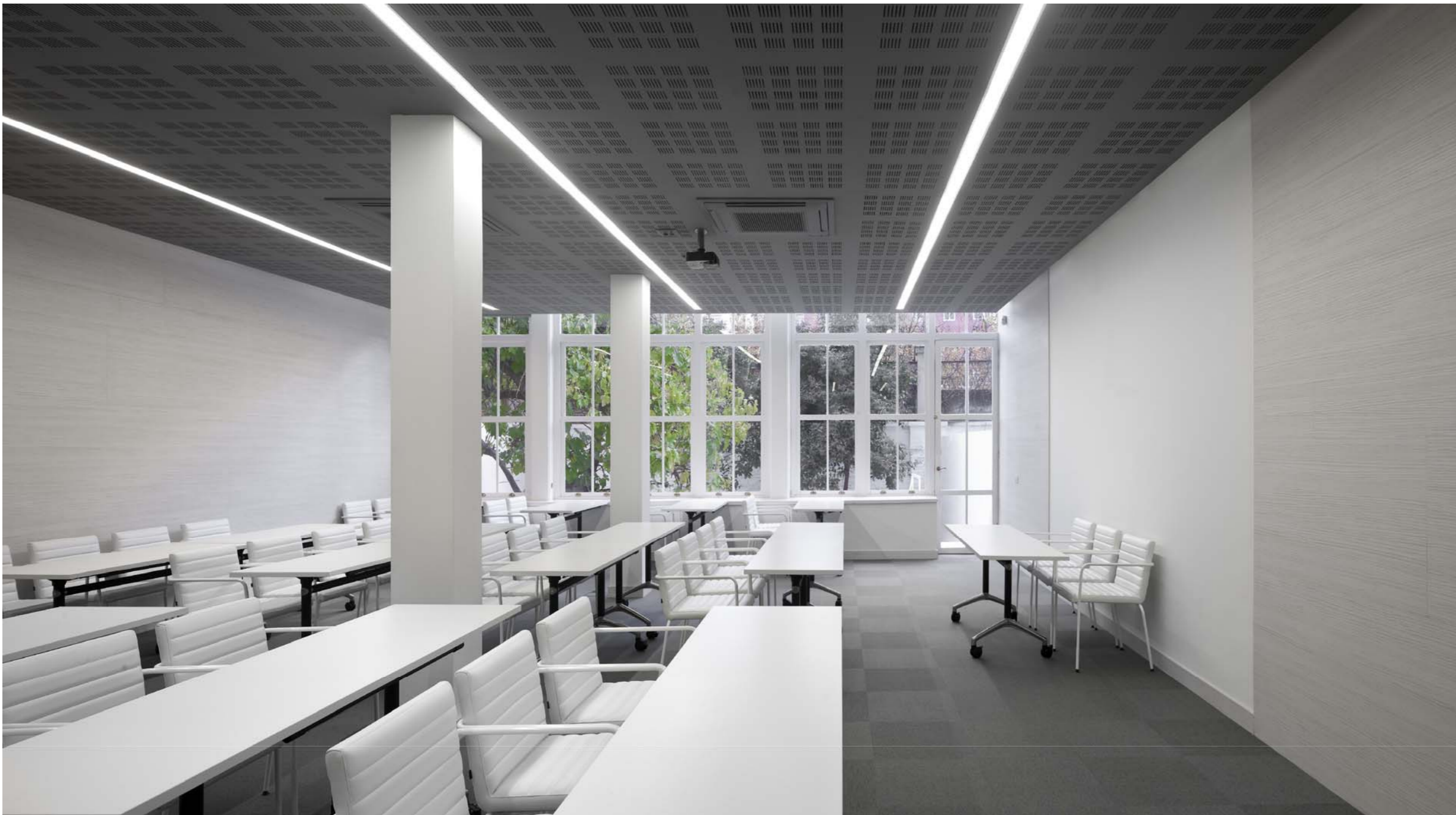
Oficinas

Interiorismo

SELECCIÓN DE  
ARQUITECTURA  
EN LA RIOJA

Promotor > COLEGIO DE ECONOMISTAS DE LA RIOJA  
Constructor > MABESA  
Colaboradores > JAVIER DE ORTE RAMIREZ. INGENIERO T. INSTALACIONES

FUNDACIÓN  
CULTURAL  
ARQUITECTOS  
DE LA  
RIOJA



Colegio de Economistas de La Rioja. Logroño, 2013  
El principal objetivo de la reforma fue el de reflexionar sobre las distintas gamas de privacidad que se pueden necesitar en los espacios de trabajo en función del uso de los mismos.  
Un telón metálico ubicado en el umbral, formado por láminas móviles de aluminio, gradúa la luz y la privacidad en primera instancia. Atravesando esta cortina metálica, el acceso nos lleva al espacio central, el más público de nuestra gradación. Es el espacio de administración que funciona a la vez como distribuidor principal. Desde aquí se accede al despacho, a los aseos o al aula de formación, que son el resto de necesidades que forman parte del programa. Dos sillas Wassily de Marcel Breuer acogen al usuario en la zona de espera. Mientras el despacho busca inhibirse del bullicio urbano tras la cortina, el aula de formación se abre sin preámbulos al patio ajardinado interior, al sur del local, donde una frondosa higuera visible sólo desde este aula ejerce de involuntario brise soleil, aumentando la amabilidad de la estancia.

